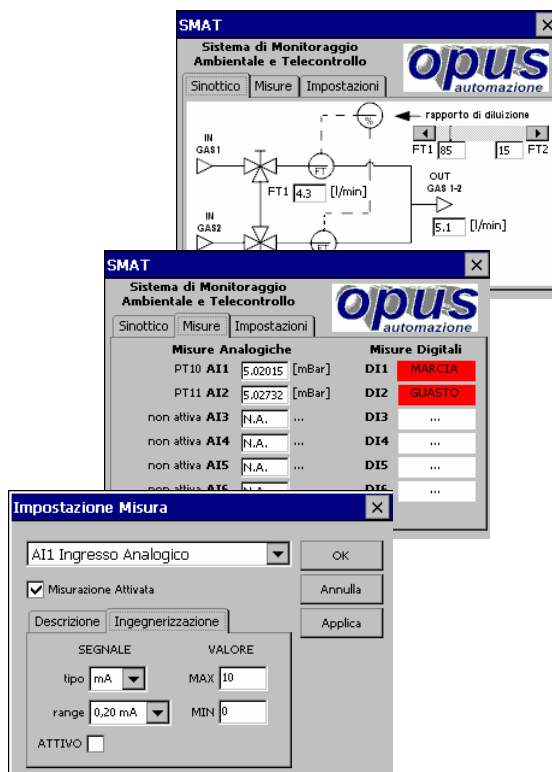


## SMAT

### SISTEMA DI MONITORAGGIO AMBIENTALE E TELECONTROLLO



*Un sistema portatile e versatile per l'interfacciamento con singoli analizzatori o sistemi di analisi complessi.*

*Acquisizione dei parametri via analogica, digitale o bus.  
Taratura e curve di linearità tramite divisori interni realizzati con mass flow controller.*

Via del Fonditore, 41/A  
58022 Follonica (GR)  
Tel. 0566.58619  
Fax 0566.50056

[www.opus-automazione.it](http://www.opus-automazione.it)  
[info@opus-automazione.it](mailto:info@opus-automazione.it)

## Caratteristiche generali

### Grandezze acquisibili:

- ✓ Volt 0÷10, -10÷10, 0÷5
- ✓ mA 0÷20, 4÷20 loop attivo e loop passivo (configurabile)
- ✓ Eventi Digitali TTL, 24Vdc
- ✓ Seriali RS 232, RS 485 (ModBus RTU)
- ✓ Ethernet

### Diluizione:

- ✓ Rapporto di diluizione impostabile.
- ✓ Regolazione rapporto di diluizione in automatico.

### Curve di linearità:

- ✓ N° di punti impostabile.
- ✓ Report di linearità.
- ✓ Esportazione file su xls.

### Archiviazione:

- ✓ Selezione grandezze da acquisire.
- ✓ Selezione frequenza di archiviazione.
- ✓ Archiviazione su memoria FLASH interna o esterna (USB)

### Alimentazione:

- ✓ 230 Vac@50Hz – 500 W
- ✓ Altri valori su richiesta.

## Dati Tecnici

### Hardware:

- ✓ Processore Intel 32-bit Intel XScale™ PXA270 RISC 520Mhz
- ✓ DRAM 64MB
- ✓ FLASH-MEMORY 32MB
- ✓ Monitor LCD 640\*480 pixel, 64000 colori
- ✓ Touch screen resistivo
- ✓ Sistema operativo Windows CE™ 5.0
- ✓ Scheda di acquisizione 16 segnali digitali IN/OUT TTL compatibili, 8 canali analogici configurabile, 2 porte seriali, 1 porta USB, 1 porta ethernet.

### Software:

- ✓ Acquisizione delle variabili di processo connesse.
- ✓ Visualizzazione.
- ✓ Archiviazione dei dati.
- ✓ Trend delle variabili acquisite.
- ✓ Soglie di allarme impostabili.
- ✓ Trasferimento ad altro PC via porta USB.
- ✓ Trasferimento remoto tramite modem GPRS/UMTS (opzionale).
- ✓ Stampa dei dati su stampante esterna (opzionale).
- ✓ Calcoli, normalizzazioni, correzioni, (opzionale).

## Opzioni:

- ✓ Cavo USB per interconnessione con PC esterno
- ✓ Interconnessione GPRS
- ✓ Stampante Esterna USB